

# Capitol Halle

## VENUE SPECS



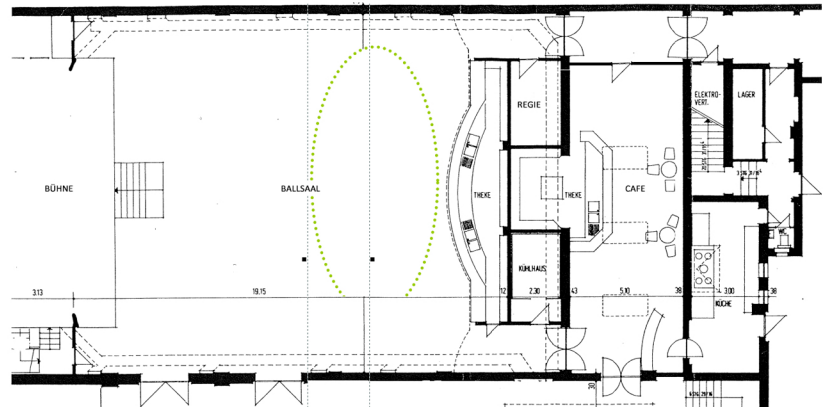
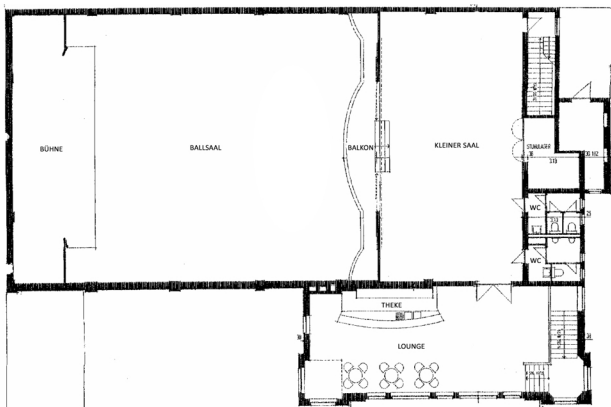
Das Capitol Halle ist eine multifunktionale Veranstaltungslocation mit modernster Technik für eine perfekt inszenierte Veranstaltung nach ihren Wünschen, wie z.B. Empfänge, Bälle, Konzerte, Kabarett, Theater, Variété, Firmen- und private Feiern, Tagungen, Meetings, Kongresse, Präsentationen und Hochzeiten.

Technische Leitung: Lars Wilken  
Kontakt: info@capitol-halle.de  
Telefon: +49 172 303 39 43  
Adresse: Lauchstädter Straße 1a, 06110 Halle/Saale

KONTAKT  
**+49 172 303 39 43**



Entfernungen:  
Innenstadt: 4 km, ca. 10 min  
Hauptbahnhof: 2 km, ca. 6 min  
Flughafen Leipzig/Halle: 27 km, ca. 25 min  
A14 Abfahrt Halle Queis: 9 km, ca. 16 min  
A38 Dreieck Halle Süd: 15 km, ca. 20 min



WWW.CAPITOL-HALLE.DE

# Capitol Halle

## VENUE SPECS

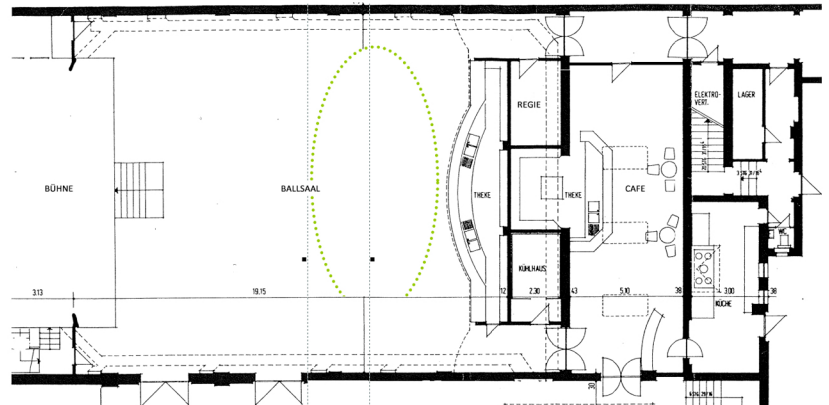
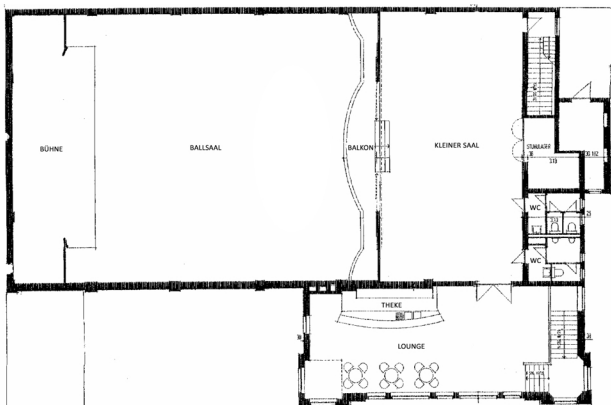


### Technische Daten:

<b>Größe:</b>	Ballsaal 400 m <sup>2</sup> Kleiner Saal - Empore 250 m <sup>2</sup> Lounge 120 m <sup>2</sup> Art déco Café 100 m <sup>2</sup>
<b>Kapazität:</b>	Ballsaal 350 Bestuhlt, 600 Stehplätze Empore 150 Bestuhlt, 250 Stehplätze
<b>Parkplätze:</b>	Backstage 1 Truck oder 3 Vans Gelände 5 PKW oder 4 Vans
<b>Backstage:</b>	1 kleine Garderobe (15 qm) 1 große Garderobe (25 qm) Produktionsbüro im Saal (7 qm)
<b>Toiletten/Duschen:</b>	1x outdoor am Backstag bis 30 Personen (warm/kalt)
<b>Catering:</b>	
<b>Ausstattung:</b>	Kühlschränke, Sessel, Couches, Spiegel, Tische, Garderobe
<b>Internet:</b>	300.000 kbit/s WLAN

<b>Bühne:</b>	10 m x 8 m, 1,60 m Höhe erweiterbar bis 10 m x 10 m (kostenpfl.)
<b>Ladeweg:</b>	ebenerdig 5 m
<b>Ladetore:</b>	2 am Saal (2,20 m x 4,00 m)
<b>Rigging:</b>	Es befinden sich 2 Lichtträger in 9,00 m Abstand zu einander über der Bühne. Die Trägerpunkte sind mit 250 kg je 3,00 m belastbar.
<b>Rigginghöhe:</b>	Trägerhöhe 6,00 m (von der Bühne) Trägerhöhe 8,00 m (vom Hallenboden)

KONTAKT  
**+49 172 303 39 43**



# Capitol Halle

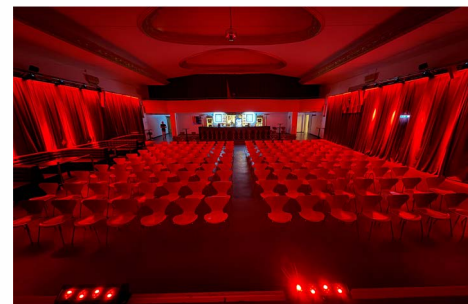
## VENUE SPECS



### Technische Daten:

- Strom (Licht):** Bühne rechts  
Maximalbelastbarkeit 180 Amp  
4 x 32 Amp CEE 3 Phasen (rot)  
4 x 16 Amp CEE 3 Phasen (rot)  
8 x 16 Amp Schuko
- Strom (Ton):** Bühne rechts  
2 x 32 Amp CEE 3 Phasen (rot)  
2 x 16 Amp CEE 3 Phasen (rot)  
4 x 16 Amp Schuko
- Strom (Empore/Spot):** Festanschlüsse  
2 x 16 Amp CEE (rot)  
6 x 16 Amp Schuko
- Merchandise:** 100,00 EUR zzgl. MwSt pauschal  
Tische sind vorhanden
- PA inhaus:** HK Coheda Compact  
12\* CDR 108 Topgeflogen  
4\* CDR 2 DC Flugbass  
2\* SL 218 Bass  
1\* Hk Firnet  
1\* LABFPQ10000  
1\* FPQ 10000 Clone  
1 Behringer X32 + S32 Stagebox 4 x CAT7  
A fest verbaut
- Licht inhaus:** Wireless DMX System inkl. diverser  
Beleuchtungselemente u.a. Bühnenlicht,  
Atmosphärenbeleuchtung  
(Moving Heads Spot, Moving Heads  
Wash, Stage Par weiss, Stage Par RGB) 1x  
Avalights Q uarts Pult + Titan Mobil Wing
- Microfonie:** 2 - 4 Funkmikrofone Sennheiser  
auch als Headsets buchbar  
2 Shure SM 58 Funkmikrofone
- LED Wand:** 4 x 6m (Pixelpitch: 5.7mm, Brightness 6000 NIT)
- Technische Betreuung:** fachlich kompetenter Mitarbeiter buchbar

KONTAKT  
**+49 172 303 39 43**



[WWW.CAPITOL-HALLE.DE](http://WWW.CAPITOL-HALLE.DE)